



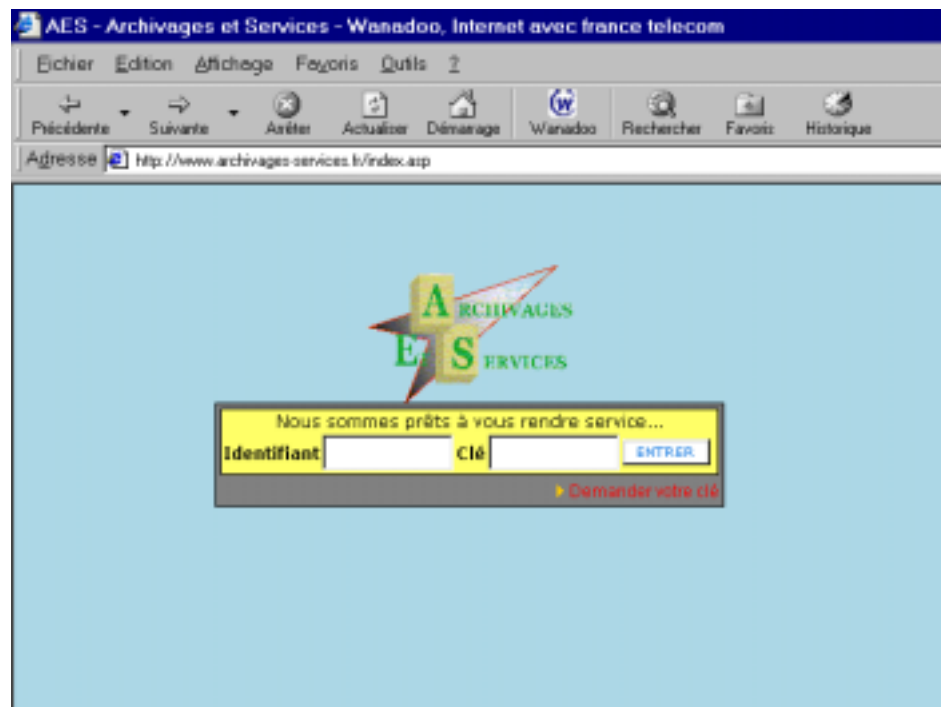
CONSULTEZ VOS ARCHIVES SUR INTERNET





1 - CONNEXION

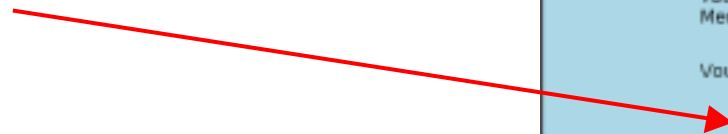
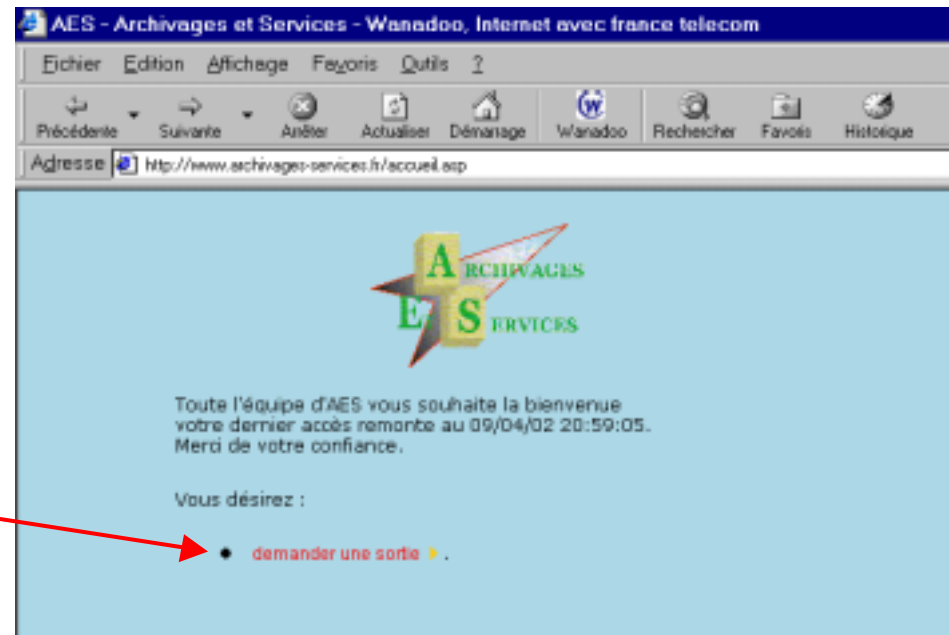
Afin de vous connecter à la consultation de vos archives, veuillez taper votre **Identifiant** ainsi que votre **Clé**.





2 - BIENVENUE

Vous pouvez maintenant effectuer une demande de sortie en cliquant ici.





3 - RECHERCHE

Saisissez un ou plusieurs **critères de recherche** afin de demander une sortie de vos archives.

Vous désirez :

- demander une sortie .

Effectuez votre recherche :

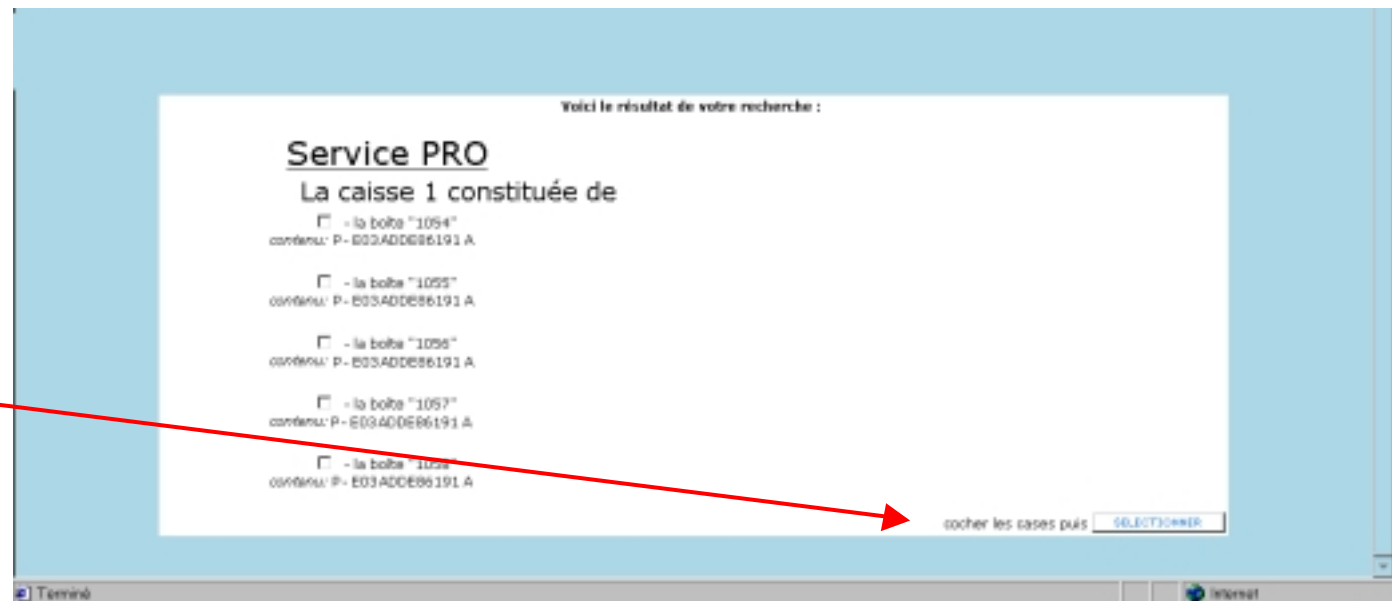
par service	<input type="text" value="PRODUCTION"/>	par numéro de boîte	<input type="text"/>
par numéro de caisse	<input type="text" value="toutes les caisses"/>	ou par année de destruction	<input type="text" value="AAAA"/>
par année de contenu	<input type="text" value="AAAA"/>	selon un numéro	<input type="text"/>
par contenu de boîte	<input type="text"/>	ou selon une date	<input type="text" value="JJ"/> <input type="text" value="MM"/> <input type="text" value="AAAA"/>
par type de document	<input type="text" value="tout type"/>		

cliquer pour affiner la sélection



4 - RESULTAT

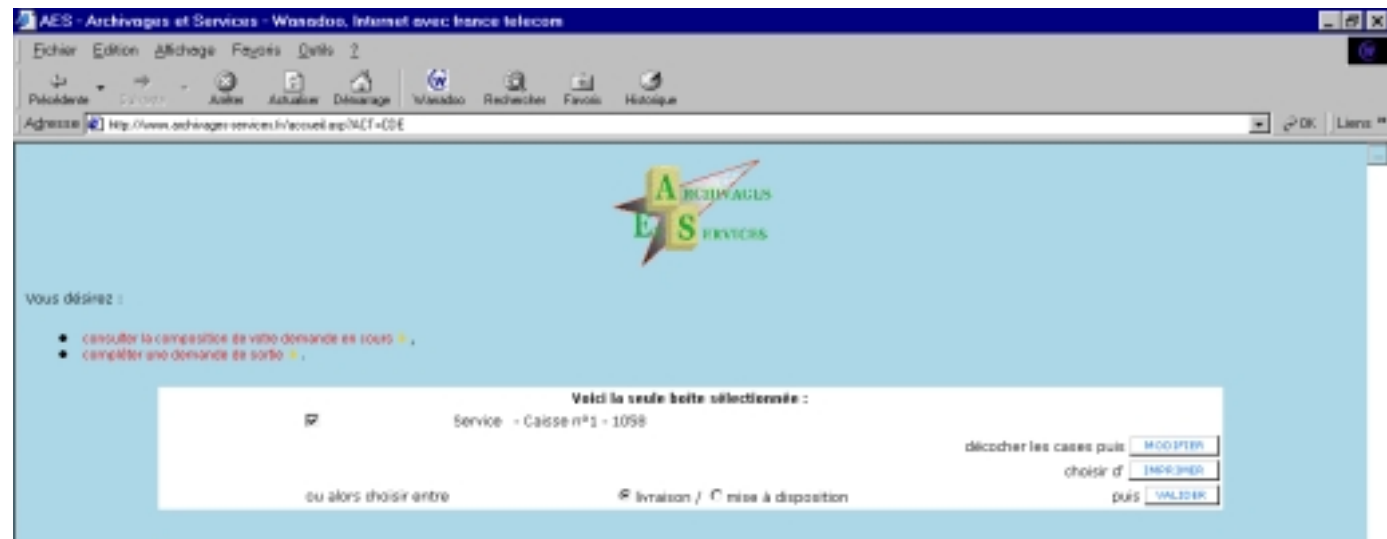
Cochez la
ou les boites que
vous voulez sortir
puis cliquez ici





5 - DEMANDE DE SORTIES

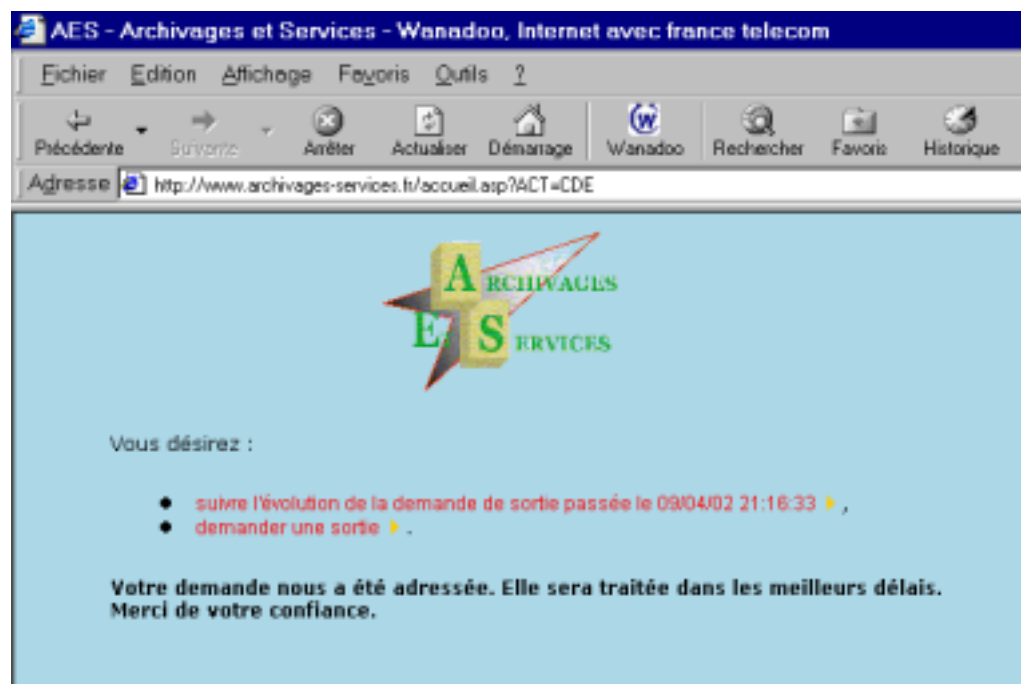
Vous pouvez modifier, imprimer, sélectionnez le mode de livraison de votre demande de sortie puis valider.





6 - SUIVIE DES SORTIES

Vous pouvez suivre l'évolution de vos demandes de sortie puis valider.





7 - HISTORIQUE DES SORTIES

Vous pouvez consulter vos demandes de sorties grâce à l'historique ci-contre.

Vous désirez :

- [suivre l'évolution de la demande de sortie passée le 09/04/02 21:19:55](#) ▶ ,
- [demander une sortie](#) ▶ .

Demandeur	Descriptif de la demande	Date de la demande	Statut de la demande
X	1070 - Caisse 4	09/04/02 21:19:55 LIVRAISON	commande en attente ANNULER
X	1058 - Caisse 1	09/04/02 21:16:33 LIVRAISON	commande traitée le 09/04/02 21:21:20 OUBLIER